

# ADD

Francesco Rota | 2014



# ADD

Francesco Rota | 2014

Das mehrfach preisgekrönte ADD System ist das perfekte Konzept, kombinierbare Sitzgelegenheiten mit Tischen in verschiedenen Größen innovativ zusammenzustellen. Die vielfältige Gestaltung von Rückenlehnen und Sitzflächen bietet unzählige Kombinationsmöglichkeiten. Ein beliebig erweiterbares modulares System, bei dem sich S-förmige Vorder- und Rückseiten an bereits vorhandene architektonische Elemente anpassen.



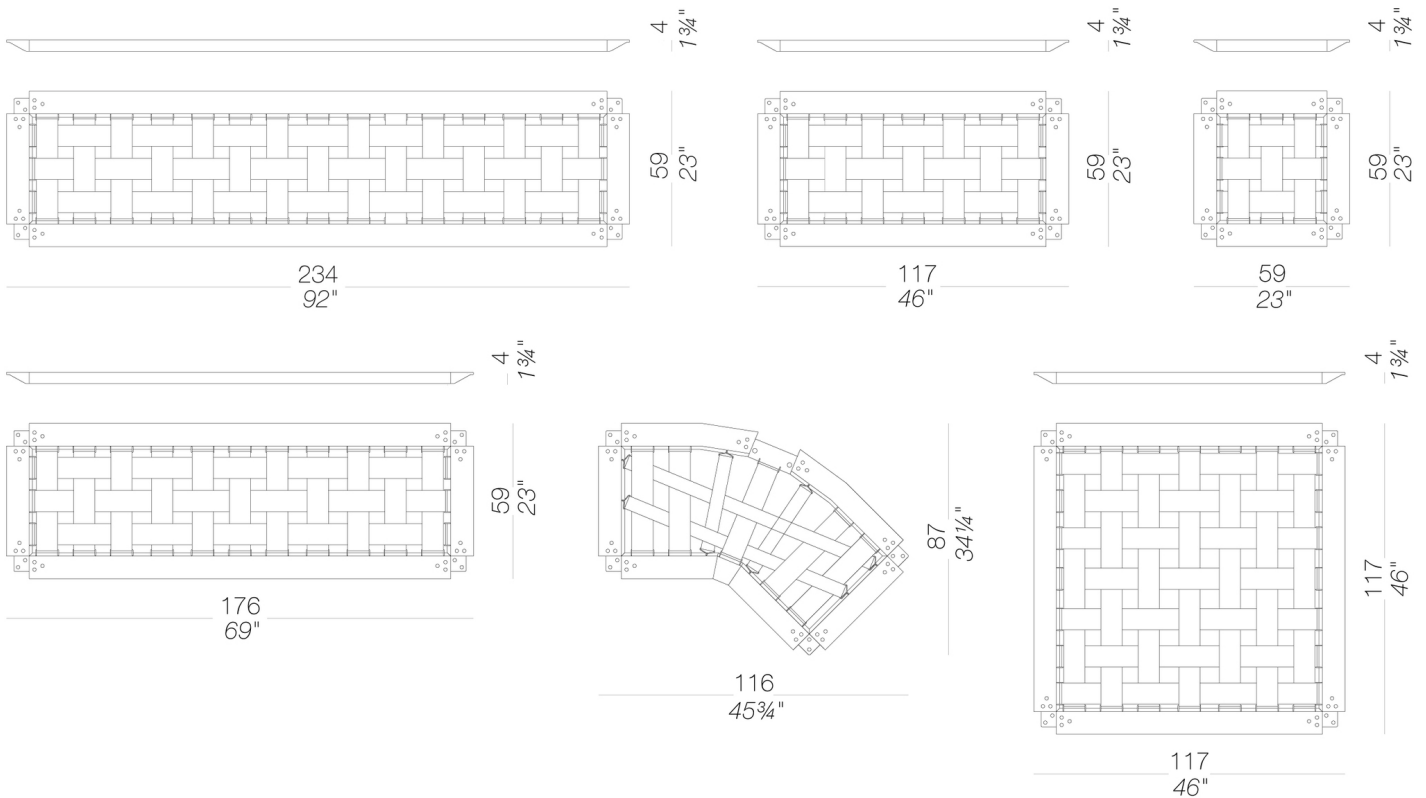
Modulares Sitzsystem mit Gestell aus Aluminiumprofilen und elastischen Riemen. Bohrungen im Rahmen ermöglichen die Befestigung von Rückenlehnen und Zubehör an verschiedenen Stellen. Endfüße und Verbindungsfüße aus Aluminiumdruckguss in zwei verschiedenen Höhen und Kissen aus feuerhemmendem Polyurethan- Polyesterschaum mit abziehbarem Bezug aus Stoff, Leder oder Kunstleder sind verfügbar. Verschiedenes Zubehör aus HPL Fenix® mit Stärke 10 mm vervollständigt das System: Tischplatten, Behälter, Zeitschriftenfach sowie ein drehbarer Tablethalter aus schwarzem Aluminium. Die Metallkomponenten sind pulverlackiert.

TEST EN 1728:2012 AC:2013 6.17 - EN 16139:2013 - L2 extreme  
TEST 1 IM - Divina, Remix, Steelcut

## Beine



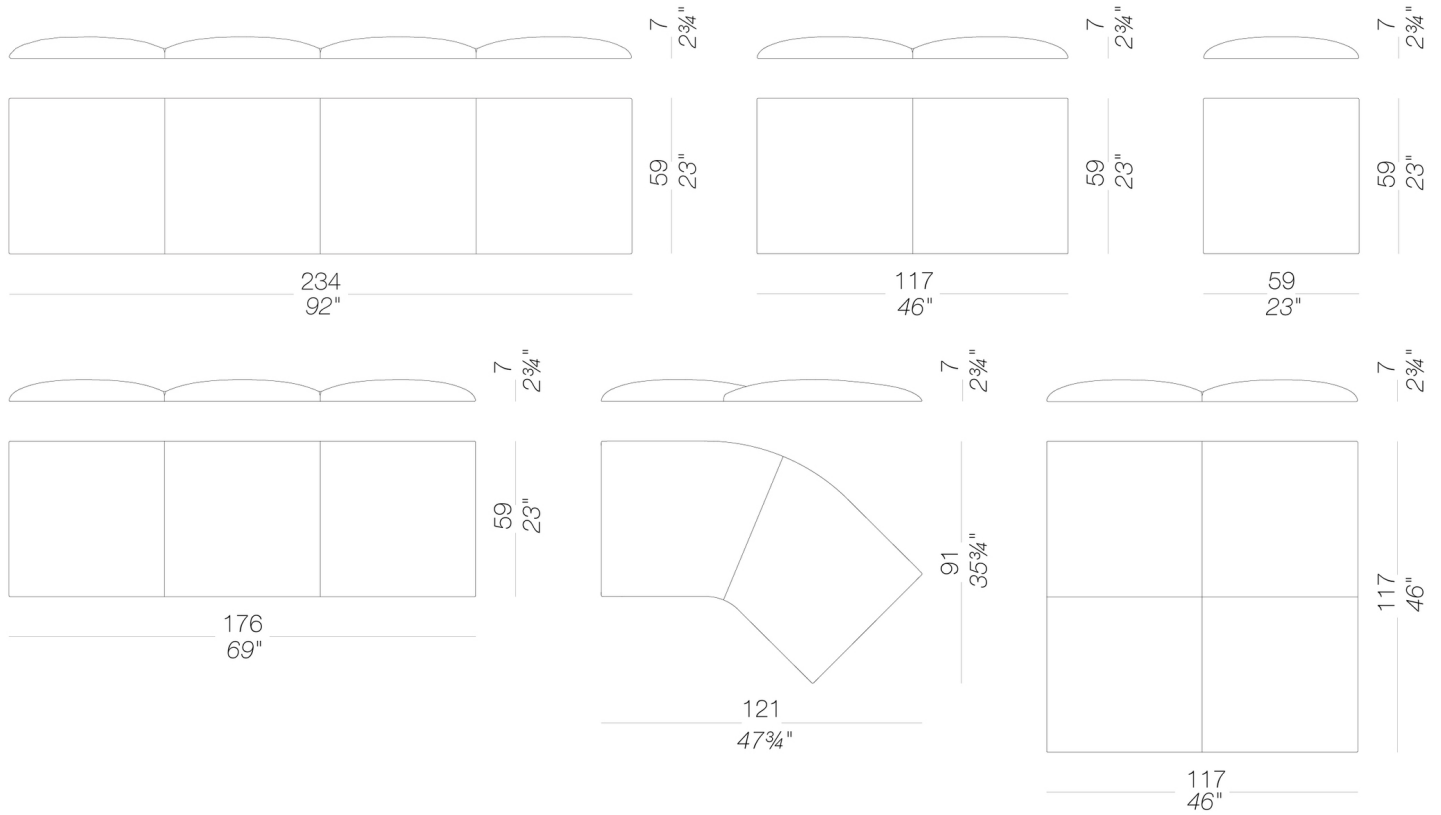
## Rahmen für Sitzkissen



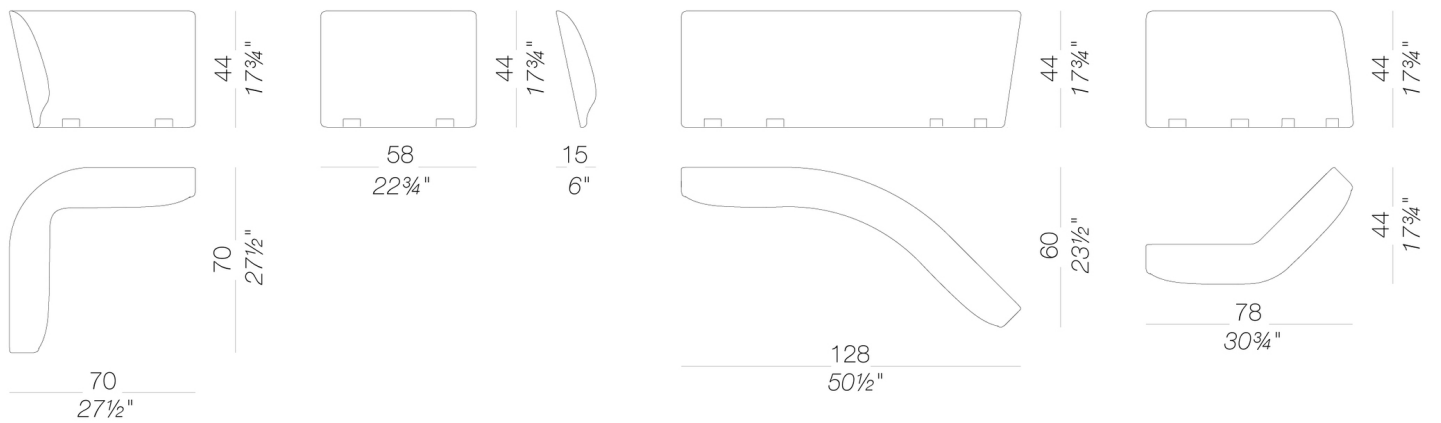
# ADD

Francesco Rota | 2014

## Kissen



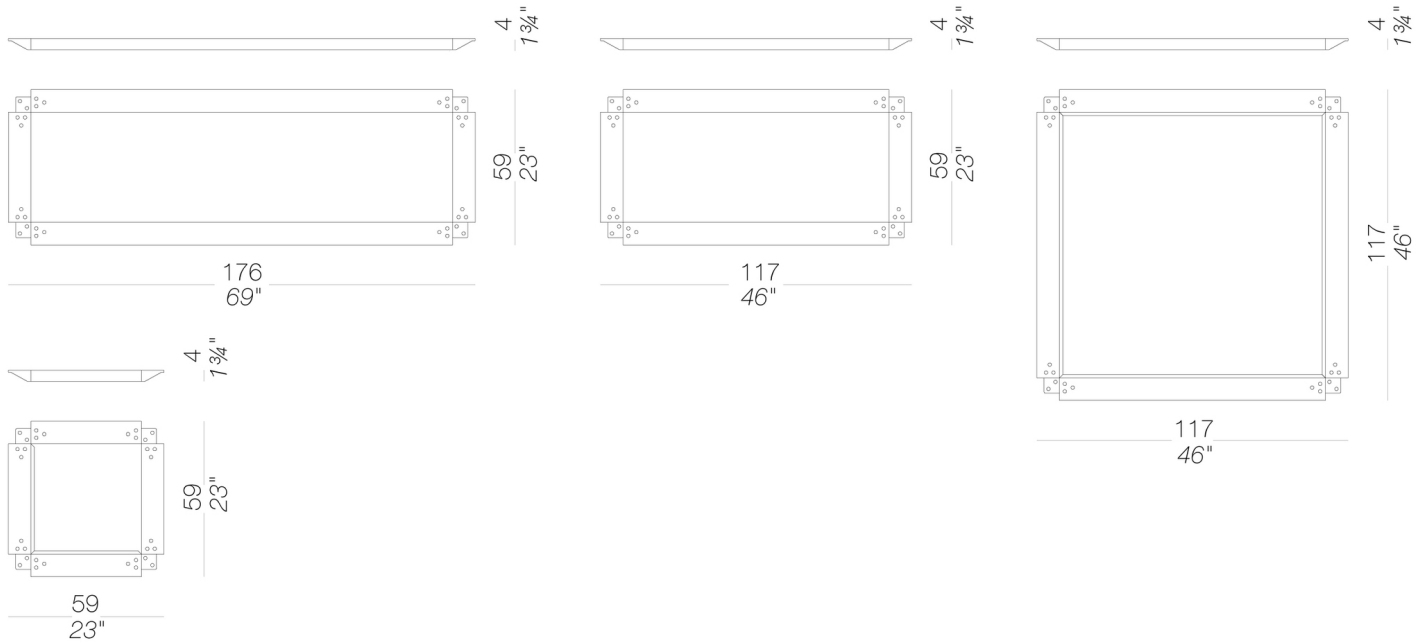
## Rückenlehnen



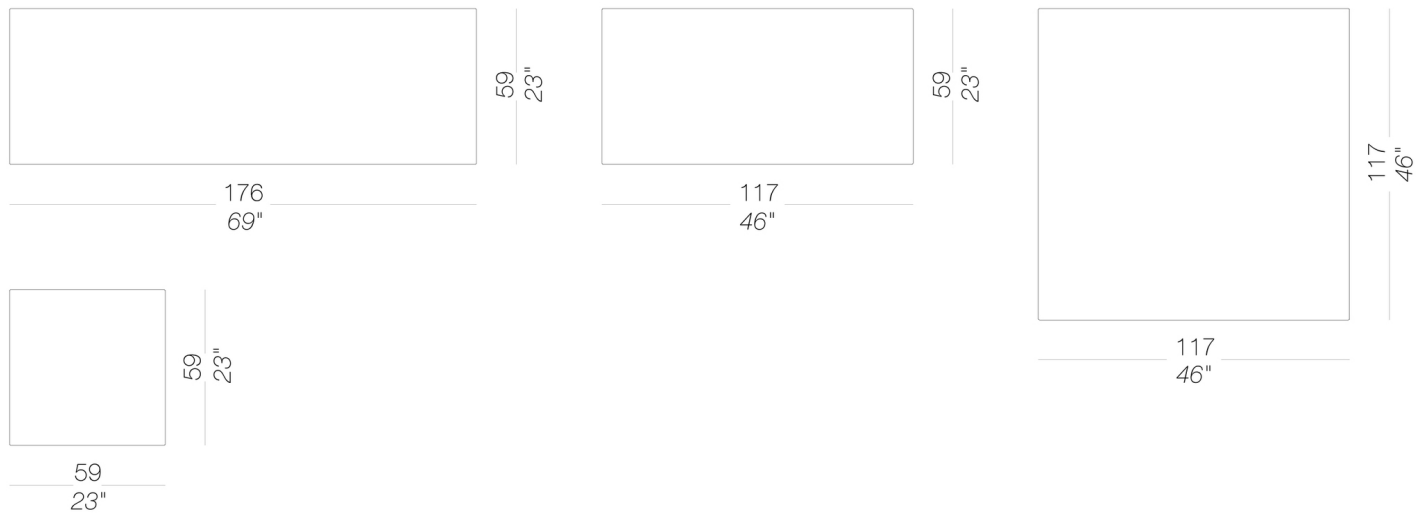
# ADD

Francesco Rota | 2014

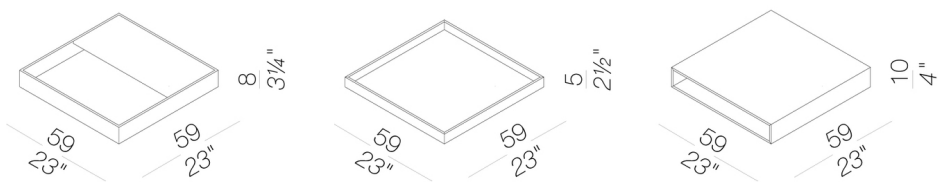
## Rahmen für Tischplatten



## Tischplatten



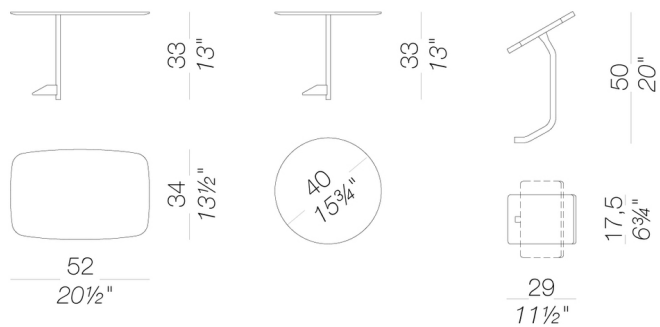
## Zubehör



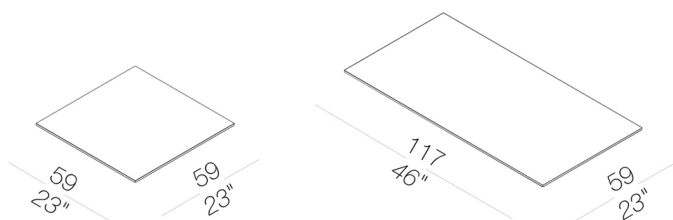
# ADD

Francesco Rota | 2014

## Stehtische | Tablethalter



## Couchtische



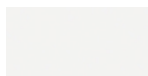
# ADD

Francesco Rota | 2014

## Gestell



pulverlackiert  
schwarz  
1 Kleuren



pulverlackiert  
weiß  
1 Kleuren

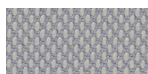
## Polsterung



Stoff  
Hallingdal 65  
47 Kleuren



Stoff  
Canvas 2  
40 Kleuren



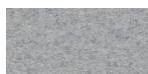
Stoff  
Steelcut Trio 3  
48 Kleuren



Stoff  
Remix 2  
24 Kleuren



Stoff  
Clara 2  
24 Kleuren



Stoff  
Divina MD  
24 Kleuren



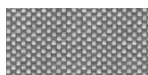
Stoff  
Divina Melange 2  
24 Kleuren



Stoff  
Medley  
37 Kleuren



Stoff  
Swing  
24 Kleuren



Stoff  
Maya  
1 Kleuren



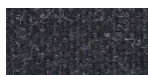
Stoff  
Jet  
1 Kleuren



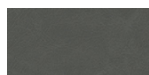
Stoff  
Laser J Flash  
1 Kleuren



Stoff  
Fiord  
24 Kleuren



Stoff  
Tonica 2  
39 Kleuren



Softleder  
soft-leather  
7 Kleuren



Kunstleder  
GRIMM FR  
24 Kleuren

## Platte



HPL 10 mm  
HPL fenix  
2 Kleuren

**Informationen zu den verfügbaren Farben der Stoffe, Kunstleder, Leder, entnehmen Sie bitte den Materialmustern.**

## Gebrauchs- und Pflegehinweise

Wischen Sie die Bestandteile aus Holz, Leder, Stoff und Metall mit einem feuchten Tuch oder mit einem verdünnten, neutralen Reinigungsmittel ab. Es dürfen weder alkohol-, chlor- oder lösungsmittelhaltige noch scheuernde Reinigungsmittel verwendet werden. Heben Sie das Produkt nicht an der Sitzfläche, sondern immer am Gestell an. Das Produkt darf nicht ungleichmäßig belastet und nur in normaler Position aufgestellt werden (es muss mit allen vier Füßen oder der Bodenplatte auf einem ebenen Untergrund aufgestellt werden). Lapalma haftet nicht für Schäden, die durch den Gebrauch des Produktes an empfindlichen Fußböden entstehen. Vermeiden Sie jeglichen unsachgemäßen Gebrauch: steigen Sie nicht mit den Füßen auf die Sitzfläche, die Fußstütze oder die Armlehnen. Holz und Leder sind von Natur aus empfindliche Materialien. Kleine Unvollkommenheiten dieser Materialien können nicht als Qualitätsmangel angesehen werden. Setzen Sie das Produkt weder der Witterung noch Temperaturen über 40° C aus. Auch die für den Gebrauch im Außenbereich bestimmten Produkte reagieren im Laufe der Zeit auf die Witterungseinflüsse. Bestimmte Umgebungsfaktoren wie Temperatur, Feuchtigkeit oder Salzgehalt der Luft können Veränderungen der Oberflächen des Produkts bewirken. Ein sorgsamer Umgang mit dem Produkt und regelmäßige Pflege erhöhen seine Lebensdauer. Die Farbe des Produkts kann sich im Laufe der Zeit durch Lichteinwirkung verändern. Wartungs- und Instandhaltungsarbeiten müssen von geschultem Fachpersonal ausgeführt werden. Entsorgen Sie das Verpackungsmaterial erst, wenn das Produkt vollständig montiert ist, damit kein Zubehör, wie Schrauben o.ä., verloren gehen kann. Wenn das Produkt am Ende seines Lebenszyklus angelangt ist, muss das Produkt bzw. die einzelnen Komponenten nach den jeweils geltenden gesetzlichen Bestimmungen entsorgt werden.